

# VÝSTUPY PROJEKTU

GOODSTART  
TOSCHOOL

doc. Mgr. Jana Kratochvílová, Ph.D.

PhDr. Zora Syslová, Ph.D.

Brno, 26.4.2016



# OBSAH:

1. Východiska tvorby záznamového archu.
2. Tvorba záznamového archu a jeho ověření.
3. Návrhy metodik.
4. Zpětná vazba od partnerů projektu.
5. Komunikace s rodiči (videonahrávka).
6. Záznamový arch jako součást portfolia dítěte.



# 1. VÝCHODISKA TVORBY ZÁZNAMOVÉHO ARCHU

## Společný rozvoj dítěte

- Porozumění cílům předškolního vzdělávání ze strany rodičů:  
jednoduchost, komplexnost, užitečnost.
- Argumenty pro komunikaci s rodiči: ve prospěch spolupráce při rozvoji dítěte.
- Sledovat kompetence dětí, které jsou hlavním výstupem předškolního vzdělávání.
- Usnadnit přechod mezi MŠ a ZŠ.



## 2. TVORBA ZÁZNAMOVÉHO ARCHU A JEHO OVĚŘENÍ.

1. Sdružení kompetencí.
2. Pojmenování oblastí.
3. Připojení očekávaných výstupů (komplexnost, eliminace zdvojení).
4. Opětovná podrobná analýza výstupů, úprava oblastí, přesun výstupů mezi oblastmi.
5. Úprava formulací očekávaných výstupů.



# 44 KOMPETENCÍ

Například:

1.1 SOUSTŘEDĚNĚ POZORUJE, ZKOUMÁ, OBJEVUJE, VŠÍMÁ SI SOUVISLOSTÍ, EXPERIMENTUJE A UŽÍVÁ PŘI TOM JEDNODUCHÝCH POJMŮ.

1.2 ZÍSKANOU ZKUŠENOST UPLATŇUJE V PRAKTICKÝCH SITUACÍCH A V DALŠÍM UČENÍ.

1.7 POKUD SE MU DOSTÁVÁ UZNÁNÍ A OCENĚNÍ, UČÍ SE S CHUTÍ.

5.5 MÁ SMYSL PRO POVINNOST VE HŘE, PRÁCI I UČENÍ: K ÚKOLŮM A POVINNOSTEM.



# 10 OBLASTÍ

	Oblasti	Popis
1.	Gramotnost	Rozvíjí předčtenářskou, předmatematickou a technickou gramotnost, má povědomí o cizích jazycích.
2.	Zdraví	Chová se zodpovědně ke zdraví svému i druhých, dbá o své tělo.
3.	Komunikace	Aktivně používá verbální i neverbální komunikaci k vyjádření svých myšlenek, k dorozumění se s druhými.
4.	Sebepojetí	Poznává sebe sama.
5.	Respekt	Chová se ohleduplně, tolerantně a s respektem k druhým.
6.	Aktivita	Projevuje aktivní zájem o okolí a uvědomuje si, že je jeho součástí.
7.	Samostatnost	Umí se samostatně rozhodovat, za svá rozhodnutí zodpovídá.
8.	Přístup k učení	Aktivně a zodpovědně přistupuje k učení.
9.	Pravidla	Dodržuje pravidla soužití, chápe práva a povinnosti svoje i druhých.
10.	Řešení problémů	Navrhuje různá řešení problémů, zdůvodňuje je a přizpůsobuje se jim.



# ÚPRAVA FORMULACÍ OČEKÁVANÝCH VÝSTUPŮ

Aktivně a zodpovědně  
přístupuje k učení

raduje se z toho, co zvládlo a co se naučilo

rozlišuje pomocí všech smyslů (sluchově rozlišovat zvuky a tóny, zrakově rozlišovat tvary předmětů a jiné specifické znaky, rozlišovat vůně, chutě, vnímat hmatem apod.)

soustředí na činnosti, dokáže udržet pozornost a činnost dokončit

odhaluje podstatné znaky, vlastnosti předmětů, nachází společné znaky, podobu a rozdíl, charakteristické rysy předmětů či jevů a vzájemné souvislosti mezi nimi

zajímá se o nové věci ve svém okolí

postupuje a učí se podle pokynů a instrukcí

osvojené poznatky, dovednosti používá v nových situacích (aplikuje je)



# OVĚŘENÍ ZÁZNAMOVÉHO ARCHU: REFLEXE

- *Myslím, že je ta diagnostika mnohem srozumitelnější jak pro rodiče, tak i pro nás, než co máme. Klasické výstupy z RVP PV jsou mnohdy krkolomné a nerozumíme jim my, natož rodiče – většinou to při čtení na schůzce vzdají. Jen to ještě jednou projet, jsou tam občas překlepy...*





# OVĚŘENÍ ZÁZNAMOVÉHO ARCHU: REFLEXE

- *Myslím, že je to zatím nejvíc objektivní diagnostika, se kterou jsem pracovala, zkoušela jsem si to udělat u vzorku dětí a je to super!!! Nejvíc se mi líbí to srovnání ve věkové kategorii. Nedávala jsem děti podle abecedy, ale podle věku a tak jsem mohla v grafech i v souhrnech vidět, jak si na tom vedou třeba předškoláci. Moc se mi líbí, že jsou oblasti zpracované podle oblastí, kterým rozumím já a taky, že to budu umět lépe vysvětlit rodičům. Za mě velká 1.*



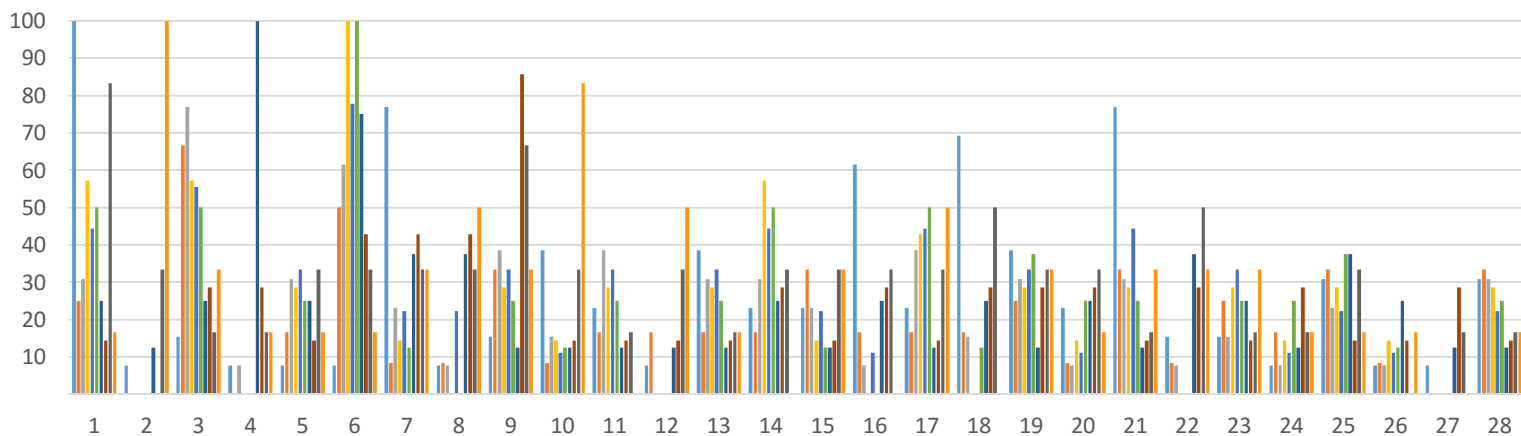
# OVĚŘENÍ ZÁZNAMOVÉHO ARCHU: REFLEXE

- *No, ze začátku jsem tomu moc nerozuměla, nedovedla jsem si představit, že to co zapíšu, se mi převede do grafu (nejsem přes takové programy). Ale světe div se, pochopila jsem to.*
- *Už při čtení vysvětlení, které je srozumitelně zpracované, jsem se těšila, až to zkusím, zatím jsem to tedy zkusila s pár dětmi, což není tak přesné, ale pro ukázkou paráda. Vše je hodnotitelné a nenašla jsem žádný bod, který by se k dané oblasti nehodil. VÝBORNÁ DIAGNOSTIKA! Není toho moc, ale přesto hodně vypovídající. Děkuji!*



# VÝSLEDKY: GRAFICKÉ ZNÁZORNĚNÍ

Hodnocení dílčí (dítě)



- 1. Rozvíjí předčtenářskou, předmatematickou a technickou gramotnost, má povědomí o cizích jazycích
- 2. Chová se zodpovědně ke zdraví svému i druhých, dbá o své tělo
- 3. Aktivně používá verbální i neverbální komunikaci k vyjádření svých myšlenek, k dorozumění se s druhými
- 4. Zná sebe a své limity, nebojí se chybovat
- 5. Chová se ohleduplně, tolerantně a s respektem k druhým
- 6. Projevuje aktivní zájem o okolí a uvědomuje si, že je jeho součástí.
- 7. Umí se samostatně rozhodovat, za svá rozhodnutí zodpovídá
- 8. Aktivně a zodpovědně přistupuje k učení
- 9. Dodržuje pravidla soužití, chápe práva a povinnosti svoje i druhých
- 10. Navrhuje různá řešení, zdůvodňuje je a přizpůsobuje se jim



# 3. NÁVRHY METODIK

## **1. Než půjde do mateřské školy**

1.1 Očekávání a obavy rodičů

1.2 Připravenost dítěte na vstup do MŠ

1.2 Adaptační období v mateřské škole

## **2. Význam a možnosti pedagogické diagnostiky pro rozvoj dítěte**

2.1 Možnosti diagnostické činnosti a role rodiče v ní

2.2 Záznamový arch sumarizující rozvoj dítěte

2.1 Smysl nástroje

2.2 Interpretace výsledků

## **3. Komunikace rodičů/zákonných zástupců nad výsledky dítěte**

3.1 První setkání

3.2 Konzultační hodiny

## **4. Před nástupem do základní školy**

## **1. Jak získat informace o dítěti**

1.1 Co je to pedagog. diagnostika

1.2 Jaká úskalí nás mohou potkat při pozorování dětí

## **2. Záznamový arch**

2.1 Vznik záznamového archu

2.2 Jak se záznamovým archem pracovat

## **3. Komunikace s rodinou**

3.1 První setkání

3.2 Konzultační hodiny

3.3 Než půjde do školy



## 4. ZPĚTNÁ VAZBA PARTNERŮ PROJEKTU

- Návrhy na úpravu formulací (změna z popisuje na dokáže popsat).
- Opravy formulací a upozornění na zdvojení výstupů.
- Návrhy názvů (karta dítěte, záznam dítěte...).
- Používat pouze u předškolních dětí.
- Odstranit kompetence a nechat pouze název oblasti a očekávané výstupy.
- Výborná je kolonka poznámky.
- Neměly by být u kompetencí také kolonky na datum?
- Bylo by fajn, kdyby šlo el. Propojit nástroj hodnocení se záznamovým archem.



## 5. KOMUNIKACE S RODIČI

<http://www.youtube.com/playlist?list=PLqYSrCjJXMKd8vVMvXGvfQXBEDV8iWnbD>

